



# Centre de tri de Dijon



## 1. L'arrivée des déchets au centre de tri

- Après avoir trié les déchets chez nous, notre bac jaune part au centre de tri du grand Dijon.
- Quand les déchets arrivent au centre ils sont désordonnés et empilés en attendant le tri



## 2. Le pré-tri

- Avant le tri « général » automatisé, les plus gros déchets sont pré-triés à la main.
- Ex: Les cartons, gros emballages...



### 3. Le devenir des erreurs de tri

- De temps en temps des erreurs de tri sont commises. Comme ci contre :
- Les déchets qui sont sur la barrière sont des erreurs de tri.
- Elles vont partir à l'usine d'incinération.



## 4- le tri des cartons et papiers

- Les cardonnettes et les cartons bruns sont séparés.
- 1 camion par jour est rempli de carton.
- 1 tonne de carton récupérée = 2,5 tonnes de bois économisé

**Bien trier pour bien recycler !**

### Le carton

Quels emballages sélectionner ?

- BOÎTES ET CAVALIERS
- CARTONS ET CARTONNETTES
- BRIQUES ALIMENTAIRES

Reflexe pour bien trier : n'imbriguez pas vos boîtes, mettez-les à plat sans les déchirer.  
Attention ! Déposez dans votre poubelle habituelle les cartons souillés, les papiers gras.

Que fabrique-t-on avec le carton recyclé ?

- DES EMBALLAGES EN CARTON ONDULÉ

Que fabrique-t-on avec les briques recyclées ?

- DU PAPIER D'ESSUYAGE INDUSTRIEL
- DU PAPIER HYGIÉNIQUE
- DU PAPIER CADEAU
- DES SACS EN PAPIER
- LE PAPIER RIGIDIFIANT LES CLOISONS EN PLÂTRE

### Les bénéfices pour l'environnement

- 1 tonne de carton recyclé fait économiser 2,6 t de bois, 17 m<sup>3</sup> d'eau et 11 MWh (soit l'équivalent de la consommation en énergie d'une personne pour une année entière).
- 1 tonne de briques recyclées économise 2 tonnes de bois, 10 m<sup>3</sup> d'eau et 5 MWh.
- Le carton ondulé fabriqué en France contient en moyenne 75% de fibres recyclées.
- En France, la forêt a augmenté de 40 % en 40 ans, tandis que la production de papier a été multipliée par 7.

LES JOURNAUX-MAGAZINES ne sont pas des emballages mais leur recyclage est identique à celui des cartons, avec en plus une étape de désencrage. Chaque personne en consomme en moyenne plus de 40 kg par an.

**gidelphé** Trions nos emballages aujourd'hui, on nous remerciera demain !

## 5- Le papier

- Le papier arrive en tas et va être compacté en balle de papier.
- Arrivent ainsi : les journaux, les revues ainsi que les magazines
- Le papier représente le plus gros volume de déchets avant les cartons et plastiques; 1 à 2 semi-remorques en sont rempli chaque jour



Balles  
De  
papier



## 6- Le tri des plastiques PET

le PET est un plastique  
souple clair ou  
foncé.

Il est trié à l'œil et avec  
une machine de tri  
optique.

Il est trié au grand Dijon.

Il est 100 % recyclable.



Ufr Lons le Saunier



## Exemples de PET



[http://www.actipack.fr/actipack/lang\\_FR/societe.php](http://www.actipack.fr/actipack/lang_FR/societe.php)

Le PET a été créé en 1992, il a permis de réduire le poids des bouteilles plastiques.

Les bouteilles d'eau représentent l'immense majorité du PET recyclés, loin devant les boissons rafraîchissantes, les jus de fruits et les détergents.

## Machine pour trier les plastiques



## 7- Le tri des plastiques PEhd

Exemple de plastiques PEhd :

Bouteilles de lait, lessive,  
moutarde, jus de fruits

Les PEhd sont les emballages  
plastiques rigides

1 tonne recyclée = 600 à 800  
kg de pétrole économisé

1 camion / semaine à Dijon



Ufr Lons le Saunier

## 8- Le tri de l'acier et de l'aluminium



Ufr Lons le Saunier





Un premier tri est effectué par une machine qui sépare automatiquement les papiers, les cartons, les plastiques, les métaux et les boîtes de conserve selon leur matériau (fer blanc, aluminium...). L'acier est retiré automatiquement grâce à des aimants.





Les déchets en aluminium et en acier enfin triés, sont stockés dans des grands bacs comme celui-ci. Ils sont enfin renvoyés en balles (grands cubes de 30 kg) à un centre de recyclage.

## 9- Le tri des briques alimentaires

C'est quoi les briques alimentaires ?

*Les briques alimentaires sont souvent utilisées pour le lait, les jus, ...*



Briques  
alimentaires

# EMBARQUEMENT POUR LE RECYCLAGE



• Conditionnés, les déchets sont prêts à partir vers leur nouvelle vie :

→ le PET part vers AMCOR à Sainte Marie de la blanche (21)

→ Le PEhd rejoint MPB France à Châlon

→ les cartons vers les papeteries du Doubs.

→ les emballages en fer sont destinés aux établissements Godard (21),

→ les briques alimentaires sont reprises par REVIPAC,

→ les journaux et magazines vers Norske Skog Golbey (88)



## Comment sont elles recyclées ?

*Seul le carton est recycler mais pas l'aluminium. Ce qui fait des économie de bois.*

(1 camion est rempli toutes les 3 semaines)



## 10- Les balles de déchets.

- La réalisation

Les balles de déchets sont réalisées à partir de la matière première, écrasée par une presse qui les transforme en balles.



- Le stockage

Les balles sont entassées et stockées dans de grands entrepôts. Les balles qui sont pressées et stockées, finissent par être recyclées après transport vers un centre de recyclage.



- Où sont transférées les balles de déchets?

- Pour en savoir plus:

<http://ufrlonslesaunier.fr/ee.fr/MDD2012/PARTIEL/MALBOSXAVIER/site/lesdechets.html>



[sydevom04.fr/les-dechets-et-apres/](http://sydevom04.fr/les-dechets-et-apres/)

## 11- Devenir des bouteilles plastiques PET

- Définition de PET:  
polymère de synthèse  
produit par  
polycondensation de  
l'éthylène glycol avec  
l'acide téréphtalique.
- Cette matière plastique  
est principalement  
utilisée pour la fabrication  
de bouteilles, flacons,  
pots, films et feuilles,  
fibres, ...



Source image: [.et-demain.com](http://.et-demain.com)

Les bouteilles en PET sont compactées et envoyées vers AMCOR à Sainte Marie de la Blanche et transformées en paillettes et petites billes.

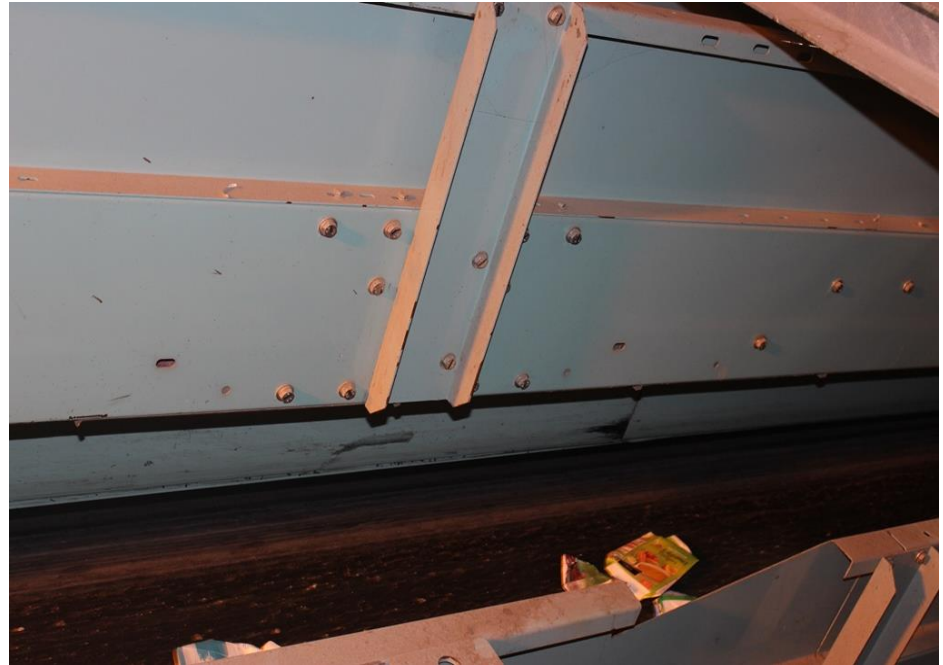


Puis les billes sont refondues pour créer de nouvelles bouteilles, des vêtements en fibres polaires, des rembourrages de couette, des isolants de toiture...  
Tous ces objets seront revendus.

## 12- QUE PEUT-ON FABRIQUER AVEC DES BRIQUES RECYCLEES

Nous pouvons fabriquer :

- Du papier d'essuyage industriel
- Du papier hygiénique
- Du papier cadeaux
- Des sacs en papier
- Le papier rigidifiant les cloisons en plâtre



## 13- Deux logos à reconnaître



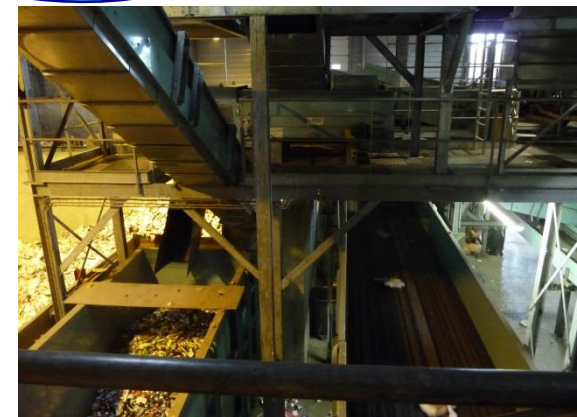
Ce cercle et à l'intérieur deux flèches, signifie que l'entreprise qui fabrique le produit participe financièrement au tri sélectif.



Plus intéressant, ce logo constitué de 3 flèches qui forment un anneau de Moebius indique que le produit est recyclable et/ou constitué de matériaux recyclés.



FN





Élèves de 5eB

Collège Henry Berger