

Projet sur les étangs de Fontaine Française

Niveau 6°



**Collège Henry Berger
LPO
Conseil Départemental**

Présentation du travail réalisé

Par Alex Mylène Joséphine Chloé B. Chloé R. Juliette Aurélien Léane :

Nous sommes élèves en 6°A et 6°B au collège Henry Berger de Fontaine Française.

Nous avons mené un projet sur le thème des oiseaux des étangs car nous avons à proximité du collège 2 grands étangs. M Rougeron de la LPO (Ligue de Protection des oiseaux) nous a accompagnés tout le long de ce projet qui a duré 7h par classe.

En 6°A, lors de la première séance au collège, nous avons étudié le Balbuzard pêcheur

Son envergure est de 1m50 à 1m70. C'est l'un des plus grands rapaces régulièrement observé en Côte d'Or. Il mange des poissons de l'étang et peut plonger jusqu'à 1 m de profondeur. Il peut faire halte sur les étangs au cours de sa migration vers le nord. Il ne niche pas en côte d'Or.

En 6°B, nous avons étudié le busard des roseaux.

Le mâle a un corps marron une queue grise et des ailes grises à bout noir. La femelle est entièrement marron.

Il est un peu plus petit que le balbuzard pêcheur. Son envergure est autour de 1m15-1m30.

C'est un oiseau emblématique des roselières. On le trouve à Fontaine Française où les roselières sont bien développées. Il va faire son nid dans les roseaux.

Nous l'avons vu au cours de la sortie.

Nous avons appris aussi à reconnaître les oiseaux de type canard avant de partir en sortie. Pour cela, nous avons utilisé une clé de détermination.

Il faut bien observer l'oiseau : sa tête, ses flancs, le collier, le miroir, le manteau...c'est-à-dire les différentes parties du corps de l'oiseau.

Les principaux critères de détermination des oiseaux sont : leur taille et la couleur de leur plumage. Les mâles sont souvent plus colorés que les femelles.

La sortie nous a conduits à l'étang du Fourneau. Nous avons commencé par observer la roselière et la queue de l'étang.



Nous y avons vu un héron, de nombreux canards colvert, une sarcelle d'hiver, une poule d'eau qui faisait son nid, plusieurs foulques macroules. La roselière offre le gîte et le couvert pour de nombreux oiseaux herbivores.

Elle abrite aussi des familles de ragondins parfois envahissantes.

Nous nous sommes ensuite dirigés vers l'autre extrémité de l'étang pour observer les oiseaux présents en eau plus profonde.

Nous avons pu observer des grèbes huppés, un grand cormoran, des fuligules morillons, des sarcelles d'hiver.

A ce niveau, les oiseaux observés sont souvent des canards plongeurs, piscivores ou herbivores.

En cours de route, dans les bois voisins nous avons deviné une héronnière et nous avons vu une grande aigrette à proximité d'un fossé.

En classe de 6°A, les observations faites en sortie nous ont permis de créer 6 posters où les oiseaux sont classés par régime alimentaire :

- Les carnivores (busard des roseaux, buse variable, milan noir)
- Les omnivores (corbeau freux ou pie)
- Les piscivores (héron, cormoran, grande aigrette)
- Les herbivores (canard colvert, sarcelle d'hiver, foulque macroule, canard chipeau...)
- Les granivores/insectivores (pinson des arbres, rougequeue noir, tourterelle turque.)

Nous avons également réalisé un poster sur les oiseaux des villages et des arbres que M Rougeron nous avait fait observer et écouter lors de notre parcours. Car attention ! Les oiseaux s'identifient aussi par leur chant et leur vol.

Ces posters nous ont permis d'illustrer la notion de chaîne alimentaire et de réseau alimentaire en cours de SVT. L'étang a été défini comme un écosystème.

En 6°B, nous avons créé un triptyque qui montre la répartition des oiseaux sur l'étang et dans les environs.

Les canards plongeurs (fuligules morillon, grèbe huppés), les cormorans s'observent en eau profonde.

Les oiseaux omnivores ou herbivores se rencontrent plutôt près des rives (canard colvert, sarcelle, poule d'eau...)

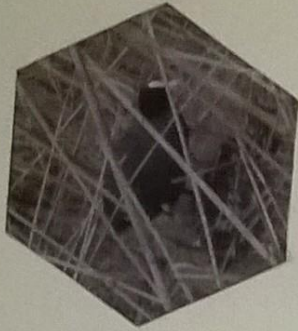
Dans les bois à proximité de l'étang, on peut par exemple observer les héronnières (nids des hérons). Dans les prairies, les hérons et grandes aigrettes peuvent être visibles en journée.

Ce travail nous a permis de découvrir la biodiversité de notre environnement proche, biodiversité que nous ne connaissions pas forcément.

Il nous a permis aussi d'aborder l'impact de l'homme sur son environnement. Les zones humides sont trop souvent menacées. Si l'un des maillons de l'écosystème « Etang » est menacé, la roselière par exemple, ou la présence de poisson, alors certaines espèces peuvent se retrouver en péril.

Nous remercions :

- Le conseil départemental de la Côte d'Or qui a financé ce projet. Pour un collège rural comme le nôtre, c'est une belle opportunité de rencontres et d'échanges ;
- Mme Marchi, principale du collège qui a autorisé la mise en place du projet.
- M Antoine Rougeron qui a nous permis de découvrir la biodiversité des étangs proches du collège ;
- Mme Joëlle Masson qui nous a inscrits sur ce projet pour faire un cours de SVT inhabituel ;
- M Alexandre Roch qui nous a aidés tout au long du projet, notamment pour les finitions des posters et qui nous a épatés par sa facilité à dessiner des oiseaux !



Fulque macroule :
 Il mange des herbes, des
 graines, des pousses.
 Il mesure de 36 à 38 cm et
 70 à 80 cm d'envergure.
 Il pèse de 600g à 800g.
 En hiver il vit en groupe.

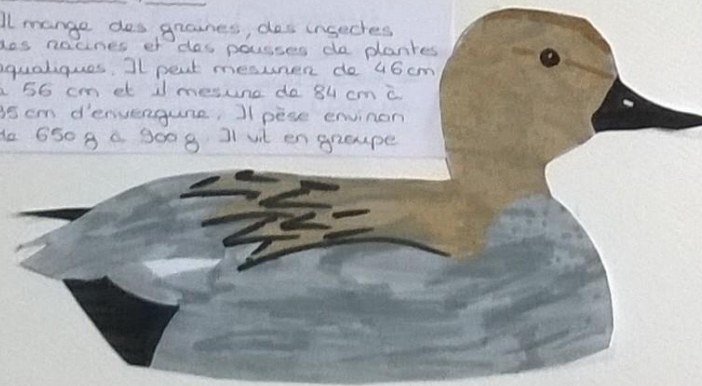


Le cygne tuberculé :
 Il se nourrit de végétaux
 et d'herbes de pré.
 Il mesure de 1,40m à 1,60m
 de long et 2,08m à 2,38m
 d'envergure. Il pèse de 10kg
 à 12 kg

LES HERBIVORES



Canard Chipecau :
 Il mange des graines, des insectes
 des racines et des pousses de plantes
 aquatiques. Il peut mesurer de 46cm
 à 56 cm et il mesure de 84 cm à
 95 cm d'envergure. Il pèse environ
 de 650 g à 900 g. Il vit en groupe.



Le ragondin est un
 mammifère
 d'Amérique du
 Sud a
 me pas
 confond-
 -re avec
 le
 castor
 !!



Les oiseaux granivores et insectivores :

La tourterelle hârppe la femelle : sont
 poids est de 40g à 50g et le mâle entre
 40g à 50g sa taille est de 27 à 30 cm
 530 à 550 mm le mâle et la femelle 27 à 30 cm
 et 3.40 à 570 mm et couleur de la tourterelle hârppe
 est rose. Sont alimentation c'est des graines des
 bords et des bords jaunes.



Pigeon des collines

Taille 14, 50 cm
 Longueur 25-32 cm
 Poids 12-15g
 Couleur : blanc et rose avec rouille,
 tache blanche sur le cou, et les yeux
 et orange jaunâtre de la queue
 Alimentation : (En été) insectes, vers,
 et le fruiting. Graines, pissenot, bords.

Pigeon ramier

Taille 22-25 cm
 Longueur 28-32 cm
 Poids 20-30 g
 Alimentation : (En été) insectes, vers,
 et le fruiting. Graines, pissenot, bords.

Alimentation : insectes, vers, bords,
 et le fruiting. Graines, pissenot, bords.

de la tourterelle hârppe

taille est de 27 à 30 cm son poids est de
 40 à 50 g et sa longueur est de 27 à 30 cm
 et les yeux sont orange et les bords
 sont et roses.



Mousses

Taille 14 cm
 Poids 12-15 g
 De couleur : blanc
 Longueur : 20-22 cm
 Poids : 2-5 g
 Alimentation : graines, bords jaunes, feuilles et insectes.

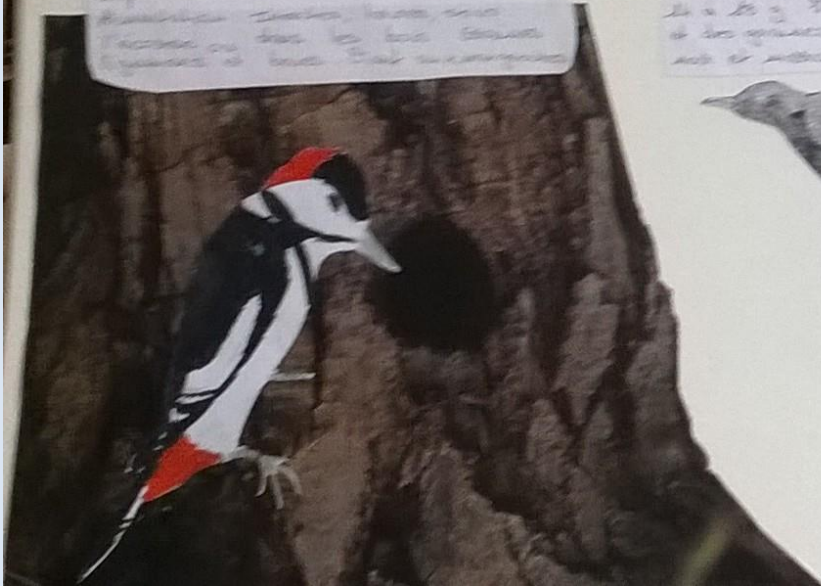


Pigeon Ramier

Longueur : 28-43 cm
 Couleur : tache blanche
 autour du cou et en
 vol la tache est traversée
 rose.
 Poids : 40 à 50 g
 Sa vie : à haut niveau
 Chant : rou, rou, rou, etc.
 Alimentation : insectes.

Mousses des bords

Taille 13,5-15 cm
 Poids 12-15 g
 Couleur : blanc avec une tache orange sur
 le cou et les bords sont orange.
 Alimentation : insectes, graines, fruits et bords.



Les oiseaux Piscivores

Le Balforsand

Le Balforsand pèse entre 150 voir 600 g. Son envergure est de 1,15 voir 1,70 mètre. Il pèse 1,20 kg voir 2 kg. Les cailloux du balforsand pèsent sont noir et blanc. Ils ont beaucoup de rainures. Des yeux, des cailloux blanchâtres et beaucoup bleue. Le balforsand pêcheur mange des poissons capturé après un saut. Le balforsand pêcheur est un quadrupède passant une grande partie de son temps à l'eau. Il se nourrit principalement de poissons et de crustacés. Il peut voler pendant de longues heures. Il peut voler pendant de longues heures. Il peut voler pendant de longues heures. Il peut voler pendant de longues heures.

Héron cendré

Le Héron cendré a une envergure de 1,75 m il pèse 160 kg, sa couleur est gris pâle ou cendré il n'a pas de tige, sa pitance est de cailloux gris bleuté à l'instar du sa pondus. Son alimentation est variée il peut manger des poissons comme des labrimètres, des anguilles. Ils sont le plus souvent capturé après un effort prolongé d'une longue détection.

Effort prolongé où l'on expose pour qu'elle se givre et l'effort coupe de plumes que certains oiseaux ont sur le tête.

Le grand Cormoran

Le grand Cormoran mesure 60 cm de haut. Sa envergure est de 90 voir 100 cm. Il pèse 1,75 voir 2,50 kg. Les cormoran du grand Cormoran ont une et une de grand Cormoran se repose de pierre, en plongée en plonger de la surface souvent avec un bond vig. Le grand cormoran pêche et grasse, et peut se nourrir en bandes de plusieurs centaines d'individus. Il apprécie les poissons saumon. Il niche dans une grotte et pond 3 œufs. Il pond un œuf au milieu une.

Garde albatre

Elle est blanche elle a un cou long cou. Elle est grand oiseaux. Sa longueur est de 85-100 cm. L'envergure 1,45-1,70 m. La vie sociale est en petits groupes. La longévité à 10-15 ans. Elle pèse 1,50 kg. Elle se situe une espèce non menacée.



Le corbeau Freux



Les oiseaux omnivores

Le corbeau freux a un

plumage entièrement noir. Il a une taille de

81 à 94 cm de longueur

et il pèse 380 à 520g.

Il se nourrit de végétaux, de vers de terre.

La Fuligule Milouin



Le fuligule milouin est de taille moyenne (38 cm) et a une envergure de plus de 22 cm à 27 cm. Il a un chant strident, il vit au bord du pré, c'est un des oiseaux d'ongle noir, et il mange tout ce qu'il peut trouver en plongeant.

La pie d'eau



La pie bavarde est un oiseau blanc et noir à longue queue. Elle est considérée comme nuisible. Elle a un cri typique d'un bavardage. Elle se nourrit d'insectes, graines, déchets...

Taille : 50 cm

Poids : 145 à 240 g

Famille : Corvidés



Les pie d'eau mangent les graines, les insectes, les vers de terre, les fruits. Elle peut voler. Elle se nourrit de végétaux, de vers de terre, de fruits.



Les Carnivores



Le Buse variable



Le Buse variable est un oiseau de proie...
Il est présent dans toute l'Europe...
Il se nourrit principalement de petits mammifères...
Il est très commun dans les zones boisées...
Il est très apprécié pour sa chasse...
Il est très utile pour la lutte contre les nuisibles...
Il est très apprécié pour sa chasse...
Il est très utile pour la lutte contre les nuisibles...



Buse Variable

Le Buxard des roseaux

Le Buxard des roseaux est un oiseau de proie...
Il est présent dans toute l'Europe...
Il se nourrit principalement de poissons...
Il est très commun dans les zones humides...
Il est très apprécié pour sa chasse...
Il est très utile pour la lutte contre les nuisibles...
Il est très apprécié pour sa chasse...
Il est très utile pour la lutte contre les nuisibles...

L'Épervier d'Europe

L'Épervier d'Europe est un oiseau de proie...
Il est présent dans toute l'Europe...
Il se nourrit principalement de petits mammifères...
Il est très commun dans les zones boisées...
Il est très apprécié pour sa chasse...
Il est très utile pour la lutte contre les nuisibles...
Il est très apprécié pour sa chasse...
Il est très utile pour la lutte contre les nuisibles...

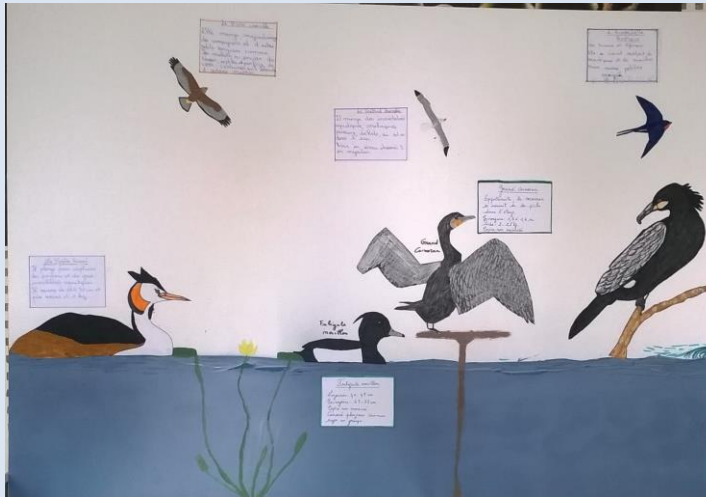


Le Milan noir

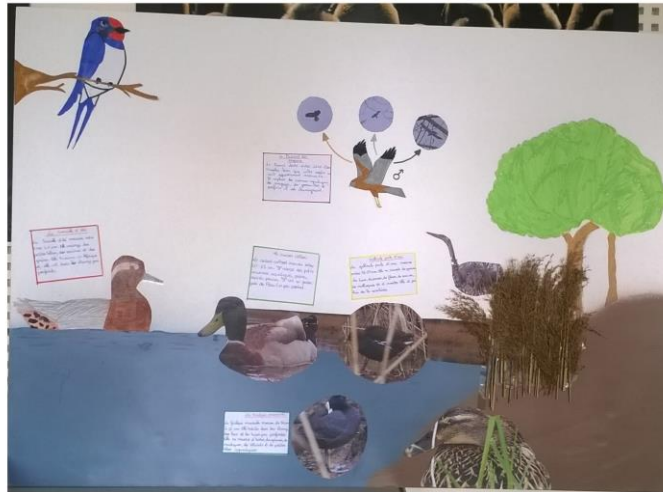
Le Milan noir est un oiseau de proie...
Il est présent dans toute l'Europe...
Il se nourrit principalement de petits mammifères...
Il est très commun dans les zones boisées...
Il est très apprécié pour sa chasse...
Il est très utile pour la lutte contre les nuisibles...
Il est très apprécié pour sa chasse...
Il est très utile pour la lutte contre les nuisibles...



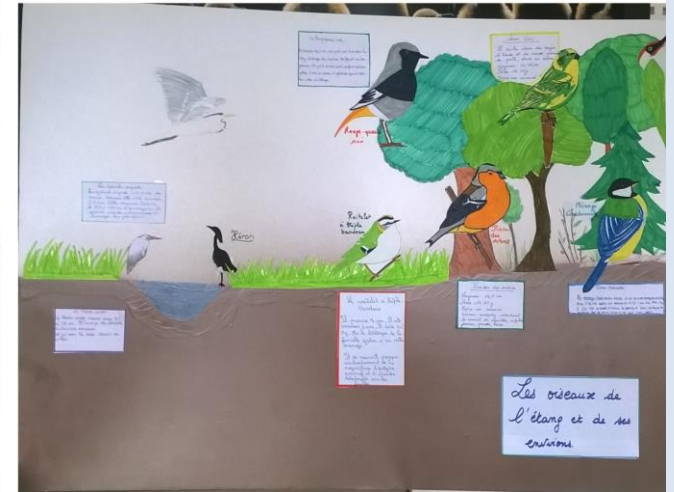
Triptyque de l'étang



Eau profonde



rives



Environs

Le Buse variable
 Elle mange majoritairement
 de campyloles et d'autres
 petits rongeurs comme
 les mulots ou encore des
 lapins, parfois parfois de
 vers. Certains ont même
 l'habitude de manger



L'hirondelle
 Rustique
 Elle habite en Afrique.
 Elle se nourrit surtout de
 mouches et de mantes
 mais aussi petites
 araignées.



Le Cormoran
 Il mange des invertébrés
 aquatiques, mollusques,
 poissons, des vers, au sol ou
 dans l'eau.
 Nous en avons observé 3
 en migration.



Grand Cormoran
 Appartient à la famille
 de cormoran de la filie
 dans l'étang.
 Longueur: 93-116 cm
 Poids: 2-2,5 kg
 Espèce non menacée.

Grand
 Cormoran



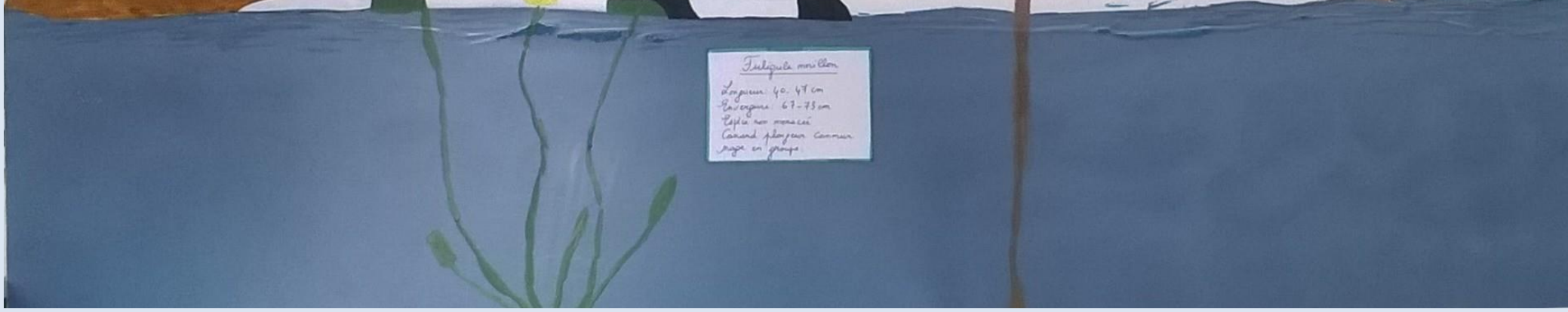
Le Grand Héron
 Il plonge pour capturer
 des poissons et des grenouilles
 aquatiques.
 Il mesure de 160 à 210 cm et
 pèse entre 4 et 10 kg.

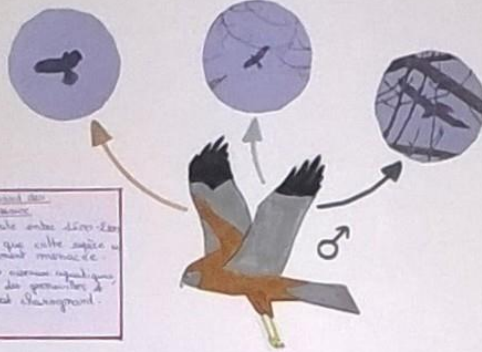


Fuligule
 maculon



Fuligule maculon
 Longueur: 40-47 cm
 Envergure: 67-75 cm
 Poids: non mesuré
 C'est un plongeur commun
 qui se nourrit en groupe.





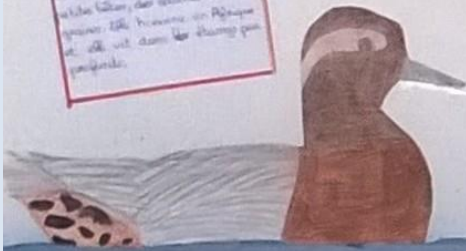
Le Faucon des tourterelles
 Le Faucon des tourterelles est un oiseau de proie qui se nourrit de papillons et de insectes.
 Il est présent dans les zones humides et les champs.



Le Héron cendré
 Le Héron cendré est un oiseau qui se nourrit de poissons et de petits animaux.
 Il est présent dans les zones humides et les champs.

Le Ciconia ciconia
 Le Ciconia ciconia est un oiseau qui se nourrit de poissons et de petits animaux.
 Il est présent dans les zones humides et les champs.

Le Gallinule poule d'eau
 Le Gallinule poule d'eau est un oiseau qui se nourrit de végétaux et d'insectes.
 Il est présent dans les zones humides et les champs.



Le Fuligineux maritime
 Le Fuligineux maritime est un oiseau qui se nourrit de poissons et de petits animaux.
 Il est présent dans les zones humides et les champs.





Le Rougicoucou noir
 On trouve ce coucou noir dans les forêts de feuillus et de conifères. Il est très commun dans les parcs et les jardins. On le voit souvent perché sur les branches des arbres et il chante.

Le Coucou
 Il niche dans des trous de bois et de vieux murs, par exemple dans un solin. Longueur 11-12 cm. Poids 12-15 g. Voix non connue.

Le Héron
 Le héron est un grand oiseau qui vit dans les marais, les étangs et les rivières. Il a de longues pattes et un long cou. Il se nourrit de poissons et de grenouilles. On le voit souvent perché sur les roseaux.

Rougicoucou noir

Roitelet à triple bandeau

Pinsou des arbres

Mésange Charbonnière

Héron

Pinsou des arbres
 Longueur 14,5 cm. Poids 13-15 g. Voix non connue. Niche dans les trous de bois et se nourrit de chenilles, insectes, graines, fruits, baies.

Mésange Charbonnière
 La mésange charbonnière niche dans les trous de bois et se nourrit de chenilles, insectes, baies, fruits, baies. On la voit souvent perchée sur les branches des arbres.

Le Héron
 Le héron est un grand oiseau qui vit dans les marais, les étangs et les rivières. Il a de longues pattes et un long cou. Il se nourrit de poissons et de grenouilles. On le voit souvent perché sur les roseaux.

Le roitelet à triple bandeau
 Il mesure 9 cm, il est souvent dans les forêts de feuillus et de conifères. On le distingue de la femelle grâce à son côté orange.
 Il se nourrit presque exclusivement de la nourriture d'origine animale et d'insectes dissimulés sur les feuilles.

Les oiseaux de l'étang et de ses environs.



Maquette de balbuzard Pêcheur

Collège Henry Berger – Fontaine Française – 2015 – Auteurs : 6°A et 6°B –
Mme MASSON- M ROCH- M ROUGERON



Maquette de busard des roseaux femelle

Collège Henry Berger – Fontaine Française – 2015 – Auteurs : 6°A et 6°B –
Mme MASSON- M ROCH- M ROUGERON



Maquette de busard des roseaux mâle

Collège Henry Berger – Fontaine Française – 2015 – Auteurs : 6°A et 6°B –
Mme MASSON- M ROCH- M ROUGERON