

Fiche méthode : j'étudie une courbe

Une question est posée : laquelle ? Je surligne la question dans l'énoncé

1°) Je repère les 2 axes appelés X (abscisse) et Y (ordonnées)

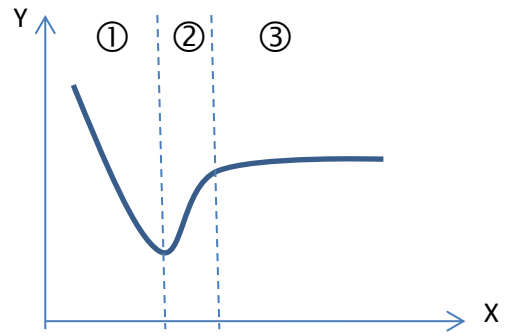
(Colorés en rouge sur cette fiche)

2°) Je présente la courbe :

J'utilise les noms des axes X et Y

Je précise le nom de la quantité qui varie (Y)

J'indique en fonction de quoi elle varie. (X)



Phrase type : j'étudie Y en fonction de X ou je mesure Y en fonction de X

3°) Je comprends les conditions de l'expérience : Je lis bien l'énoncé, et je comprends dans quelles conditions, les mesures de Y ont été faites.

4°) Je décris la courbe : des mots + des valeurs = CE QUE JE VOIS / LIS

Je regarde en combien de partie je peux la découper (ici 3 parties : ① ② ③)

Je délimite ses parties avec des traits verticaux (pointillés ici)

Je décris chacune des parties : attention au vocabulaire ! Je relève les valeurs importantes pour illustrer ma phrase.

Vocabulaire des mathématiques : ~~Une courbe ne monte pas, ne descend pas, n'est pas droite...~~ ☹

Une courbe est croissante, décroissante, constante ☺

Ou vocabulaire de la SVT : ~~La quantité Y évolue~~ : évoluer est un verbe trop peu précis ☹

La quantité Y augmente, croît, diminue, décroît, stagne... ☺

5°) Conclusion : je réponds à la question de départ = CE QUE JE DEDUIS / COMPRENDS